

MÆLKEKØLETANK med DIREKTE EKSPANSION

VM/DX
12000 - 35000 l

Beskrivelse

- › Vertikal tank med lasersvejet effektiv fordampner i bund + evt. side af tanken.
- › Til brug sammen med forkøling af mælken med rør- eller pladekøler, hvor mælken kommer i tanken med omkring +20 °C.
- › Fremstillet af rustfrit stål 18/10 – AISI 304.
- › Sandwich konstruktionen med PUR isolering giver en ekstrem stabil konstruktion.
- › Mellemrum gulv og tankbund isoleret med PUR-skum, varmevekslerne er komplet frostfri.
- › Mandehul i side, kan fås med skueglas.
- › Luftventil Ø 150 mm, mulig at forbinde indvendig i bygning.
- › Mælkeindløb i bunden af tanken.
- › Stort tankudløb NW 80, udløb med butterflyventil og "omløbsvask" af studs. Tankbittilslutning 2", 2 ½" eller 3".
- › Udløbsstykke let at eftermontere (ingen svejsning). Højere brugtværdi.
- › Tank i overensstemmelse med internationale standarder.

Tank styring og display

- › Alle elektriske tank komponenter 1 ~ 230V 50Hz (andre volt / frekvenser på forespørgsel).
- › Kontrol af mælketemperatur med DOLPHIN el-styrekasse.
- › Digital temperatur indikation med stort LCD display.
- › Dybkøling funktion (+1.9 °C)
- › To justerbare setpoints (3.2 °C og 4.5 °C)
- › Fuld automatisk logning af køling, omrøring, vask og evt. fejl.

Køling og omrøring

- › Takket være den frie fordampning og effektive omrøring af mælken er varmeudvekslingen optimal.
- › En høj kølekapacitet er garanteret
- › Fordampner formonteret med termostatisk ekspansionsventil(-er)
- › To store røreblade på en central aksel sikrer at al mælken bliver oprørt optimalt.
- › Røreværksmotor på toppen af tanken, beskyttet med rustfri stål overdækning.

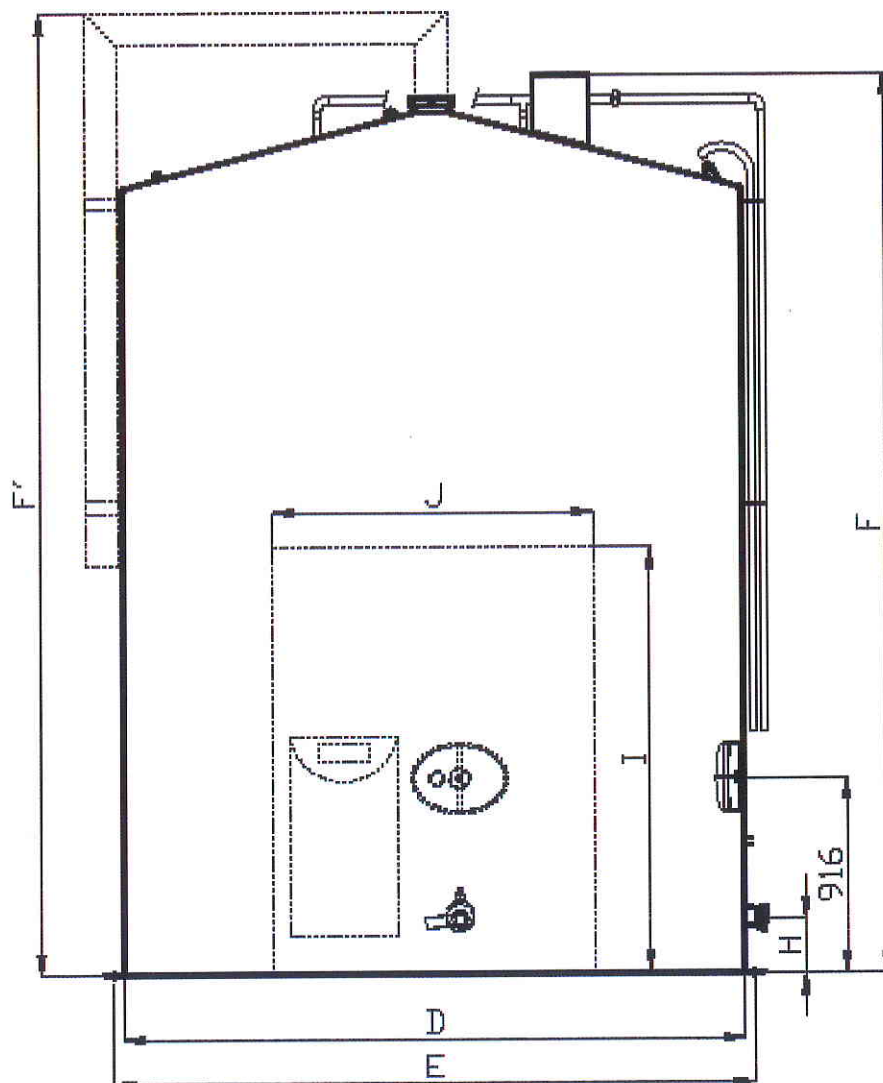


Vask

- › Automatiske doseringspumper for rengøringsmidler standard, ekstrem nøjagtig dosering af rengøringsmidler giver et lavt forbrug
- › Automatisk vandniveau kontrol for optimalt vandindtag og lavt vandforbrug
- › Kraftig, vertikalt monteret rustfri stål pumpe, ingen risiko for påfrysning
- › Høj-tryks dynamisk vaskesystem med to roterende sprøjtekugler.

Mulige optioner

- › Mandehul på toppen
- › Rustfri stål stige med sikkerhedsbur
- › Alkove for tank installation mod væg.
- › Bundindløb med kontraventil.
- › Advarselsbeskeder sendt med SMS
- › Ur for manuel køling og vask.
- › Tank med fordampnerregulering og udstyr for AMS malkning.
- › OCULUS3 tankvagt til at overvåge alle tank funktioner.



VM/DX Dimensioner

Model	Max. kap. Liter	D mm	E mm	F mm	F' mm	H mm	I mm	J mm	Vægt Kg
12000	12622	3000	3093	2850	3160	260	2040	1630	1820
15500	16123	3000	3093	3380	3690	260	2040	1630	1930
18000	18780	3000	3093	3755	4065	260	2040	1630	2040
21000	21810	3000	3093	4220	4530	260	2040	1630	2170
25000	25881	3000	3093	4840	5150	260	2040	1630	2320
30000	30805	3000	3093	5630	5940	260	2040	1630	2595
35000	35850	3000	3093	6405	6715	260	2040	1630	2810

6 montagehuller Ø = 32 til fastboltning placeret jævnt i yderingen
 Option "alkove" og "luftventilation indendørs" er vist med stiplede linier
 Fås i 4 & 6 malkninger samt AMS malkning

Ret til ændringer forbeholdes. Fotos og beskrivelser er vejledende og er måske ikke altid tilsvarende de leverede enheder.

a·z·TRADING

KØL OG FRYSE TIL ERHVERV OG INDUSTRI

Damgade 73B – DK-6400 Sønderborg
 Tlf.: +45 74 43 00 55 – Fax.: +45 74 43 00 45
 azt@a-z-trading.dk – www.a-z-trading.dk

MÆLKEKØLETANK med ISVANDSKØLING

VM/DIB
12000 - 35000 l

Beskrivelse

- › Vertikal tank med lasersvejset effektiv fordampner, specielt for isvandskøling.
- › Køling med isvand fra separat isbank gennem rørkøler eller pladekøler for instant køling. Mælken skal være under 10 °C, når det kommer i tanken.
- › Fremstillet af rustfrit stål 18/10 – AISI 304
- › Sandwich konstruktion med PUR isolering giver en ekstrem stabil konstruktion
- › Mellemrum gulv og tankbund isoleret med PUR-skum, varmevekslerne er komplet frostfri
- › Mandehul i side, kan fås med skueglas
- › Luftventil Ø 150 mm, mulig at forbinde indvendig i bygning
- › Mælkeindløb i bund af tank
- › Stort tankudløb NW 80, udløb med butterflyventil og "omløbsvask" af studs. Tankbilitilslutning 2", 2 ½" eller 3".
- › "Udløbsstykke let at eftermontere (ingen svejsning). Højere brugtværdi.
- › Tank i overensstemmelse med internationale standarder

Tank styring og display

- › Alle elektriske tank komponenter 1 ~ 230V 50Hz (andre volt / frekvenser på forespørgsel)
- › Kontrol af mælketemperatur med DOLPHIN el-styrekasse
- › Digital temperatur indikation med stort LCD display
- › To justérbare setpoints (3.2 °C og 1.9 °C)
- › Fuld automatisk logning af køling, omrøring, vask og mulige fejl

Køling og omrøring

- › Mange fordele ved køling med isvand
- › Isvandsforsyning fra separat isbank
- › Meget hurtig køling uden risiko for påfrysning ved selv den mindste mængde mælk
- › En høj kølekapacitet er garanteret
- › To store røreblade på en central aksel sikrer at al mælken bliver blandet ens
- › Røreværksmotor på toppen af tanken, beskyttet af rustfrit stål overdækning

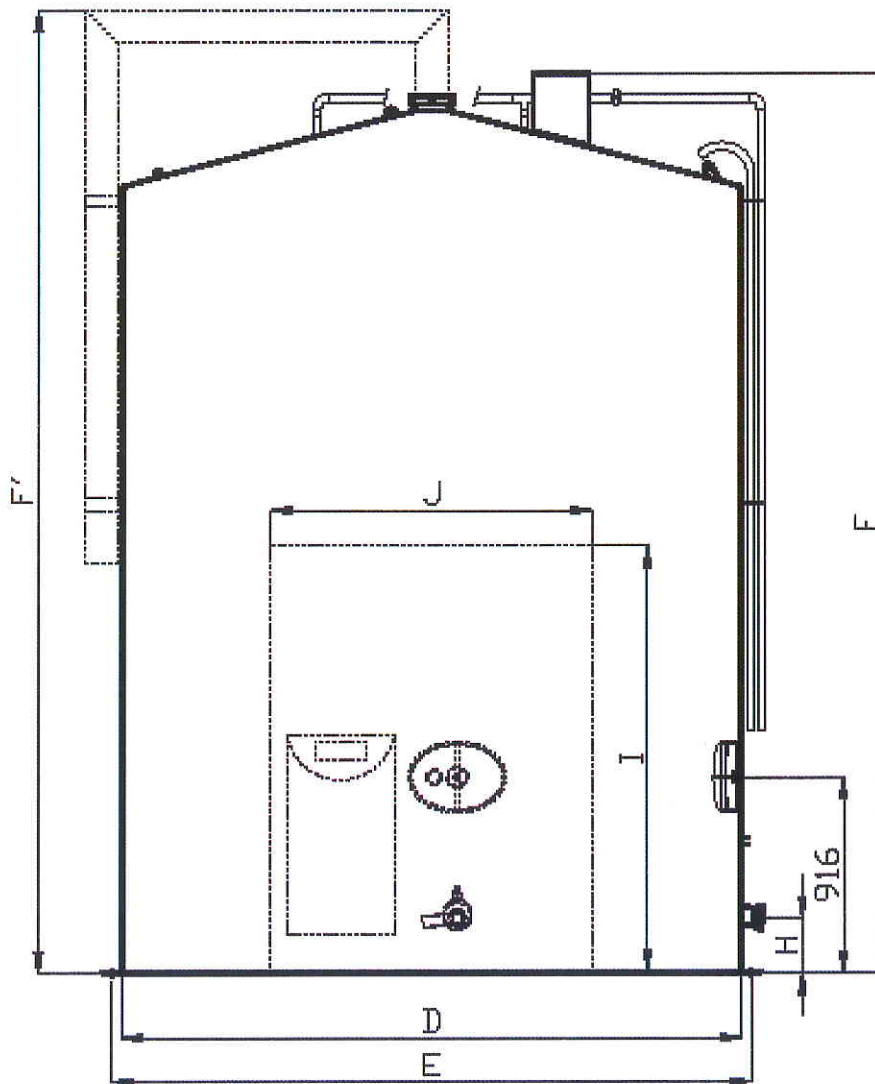


Vask

- › Automatiske doseringspumper for rengøringsmidler standard, ekstrem nøjagtig dosering af rengøringsmidler giver et lavt forbrug
- › Automatisk vandniveau kontrol for optimalt vandindtag og lavt vandforbrug
- › Kraftig, vertikalt monteret rustfri stål pumpe, ingen risiko for påfrysning
- › Høj-tryks dynamisk vaskesystem med to roterende sprøjtøkugler

Mulige optioner

- › Mandehul på toppen
- › Rustfri stål stige med sikkerhedsbur
- › Alkove for tank installation mod væg
- › Bundindløb med kontraventil
- › Advarselsbeskeder sendt med SMS
- › Ur for manuel køling og vask
- › Tank med udstyr for AMS malkning
- › OCULUS3 tank vagt til at overvåge alle tank funktioner



VM/DIB Dimensioner

Model	Max. kap. Liter	D mm	E mm	F mm	F' mm	H mm	I mm	J mm	Vægt Kg
12000	12622	3000	3093	2850	3160	260	2040	1630	1770
15500	16123	3000	3093	3380	3690	260	2040	1630	1880
18000	18780	3000	3093	3755	4065	260	2040	1630	1990
21000	21810	3000	3093	4220	4530	260	2040	1630	2120
25000	25881	3000	3093	4840	5150	260	2040	1630	2240
30000	30805	3000	3093	5630	5940	260	2040	1630	2515
35000	35850	3000	3093	6405	6715	260	2040	1630	2730

6 montagehuller $\varnothing = 32$ til fastboltning placeret jævnt i yderringen
 Option "alkove" og luftventilation indendørs" er vist med stiplede linier.
 Fås i 4 & 6 malkninger samt AMS malkning

Ret til ændringer forbeholdes. Fotos og beskrivelser er vejledende og er måske ikke altid tilsvarende de leverede enheder.

a·z·TRADING

KØL OG FRYSE TIL ERHVERV OG INDUSTRI

Damgade 73B – DK-6400 Sønderborg
 Tlf.: +45 74 43 00 55 – Fax.: +45 74 43 00 45
 azt@a-z-trading.dk – www.a-z-trading.dk