

## **PACKO SILOTANKE TIL MÆLK**



**12.000 – 50.000 LTR.**

***A – Z – TRADING***

***DAMGADE 73 B, 6400 SØNDERBORG***

***TLF: 74430055, FAX : 74430045.***

***[www.a-z-trading.dk](http://www.a-z-trading.dk) Email: [azt@a-z-trading.dk](mailto:azt@a-z-trading.dk)***

## **Pladsbesparende alternativ**

Packo silotanke er et pladsbesparende alternativ, når tankstørrelse fra 12.000 ltr. kommer på tale.

### **Opstillingsmuligheder.**

- Udendørsopstilling med udløb ført til forrum (rent rum).
- Udendørsopstilling med alkove.
- Indendørsopstilling.

### **Udførelse.**

- Rustfri stål ud- og indvendig AISI 304.
- Alt hermetisk fuldsvejset på fabrik, ud- og indvendig.
- Færdigisoleret på fabrikken, med 50-150 mm PUR-skum.
- Kølekappe i bund for isvand/brine/sjapis, alternativ for freon.
- Med aflåsbar mandelåg i side, mandelåg har skueglas med halogenlys.
- Udløb 3", nedniplet til 2 ½" D.S.
- Udluftning 150 mm.
- Med sidestillet røreværk med 2-3 røreblade.
- 2-3 x sprøjtekugler i top/midte/bund for vask.
- Leveres komplet med automatisk vask og el-styring Packo / Dolphin.

### **Kølesystem.**

- Mælken nedkøles direkte til + 4°C med isvand/brine (= instantkøling) inden den kommer i tanken.
- Kan kombineres med forkøling med vand.
- Alkovemodeller kan leveres med køling direkte i tanken med isvand eller freon.

### **Optioner.**

- Automatisk styret buffertanksystem til AMS-anlæg.
- Isbankanlæg/brineanlæg.
- Varmegenvinding/varmepumpeanlæg.
- Forkøling med plade- eller rørkøler
- Tankalarm

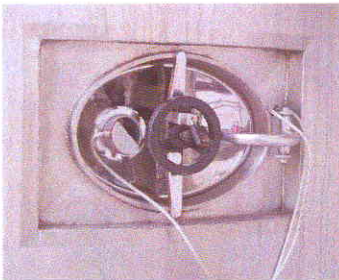
**Kontakt os for uforbindende rådgivning, tilbud og tegning / oplæg af tankopstilling samt forrum / teknikrum.**

**Vi har mere end 20 års erfaring i anlæg til mælkekøling.**





**Afhentningsrum  
med tankudløb + el-styring/  
vaskeautomat her i forbindelse  
med AMS-amlæg.**



**Mandehul i side standard.  
Med låsebøjle, skueglas  
og halogenlys.  
Sikrer nem kontrol og  
nødvendig hurtig adgang  
ind i tanken, der er ekstra  
mandehul med skueglas og  
halogenlys i toppen.**



**Tankudløb med kølekappe  
for isvand sikre en  
temperatur under + 4° C  
helt ud til spjældhanen hele  
døgnet.**



**Forkøling med vand+  
isvand med 4 stk. Packo  
rørkølere.  
Kapacitet: 5.000 ltr. mælk  
pr. time fra + 35°C til +4°C  
Alternativt leveres plade-  
veksler**

## OPSTILLINGS EKSEMPLER



**18.000 ltr. silotank**

**Gdr. Lars & Søren Danielsen, Tim**

**12.000 ltr. silotank**

**Gdr. Jørgen Bruun  
Næsbjerg, Varde**



**15.500 ltr. silotank**

**Gdr. Jeppe & Hans Kr. Knudsen  
Agerbæk**

