

MÆLKEKØLETANK med DIREKTE EKSPANSION

REM/DX
1050 - 15000 l

Beskrivelse

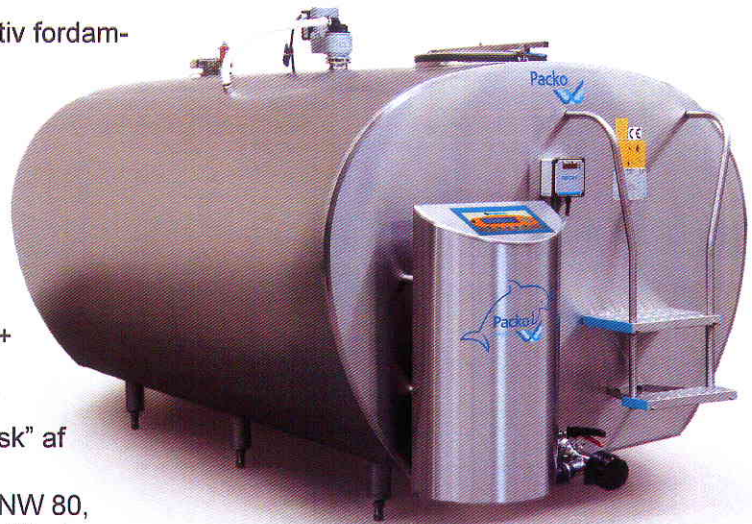
- ›Horisontal tank med lasersvejset effektiv fordampner.
- ›Fremstillet af rustfrit stål 18/10 – AISI 304
- ›Understel med stabil benkonstruktion og justerbare ben (standard 2 % fald)
- ›Fladt mandehul og svingbart låg med gummipakning
- ›Aftagelig udluftsventil
- ›2 studser, Ø = 80 mm i mandehulslåg + bagerste top for luftventil/mælkeindløb
- ›Tanke til og med 2100 liter: udløb NW 50/65 med butterflyventil og "omløbsvask" af studs. Tanktilslutning 2" og 2 ½".
- ›Tanke over 2100 liter: Stort tankudløb NW 80, udløb med butterflyventil og "omløbsvask" af studs. Tanktilslutning 2", 2 ½" eller 3".
- ›Alle modeller har en stige i rustfri stål
- ›Tank i overensstemmelse med EN 13732 standard.

Tank styring og display

- ›Alle elektriske tank komponenter 1 ~ 230V 50Hz (andre volt / frekvenser på forespørgsel)
- ›Kontrol af mælketemperatur med DOLPHIN elektrisk betjeningsenhed
- ›Digital temperatur indikation med stort LCD display
- ›Dyb køling
- ›To justerbare set points (3.2 °C og 1.9 °C)
- ›Fuld automatisk logning af køling, omrøring, vask og evt. fejl

Køling og omrøring

- ›Takket være den åbne fordampning og effektive omrøring af mælken er varme udbyttet optimalt.
- ›En høj kølekapacitet garanteres.
- ›Antallet af røreværksmotorer afhænger af tankens volume (se tabel tank dimensioner)
- ›Kølerør formonteret med termostatisk ekspansions ventil(-er)

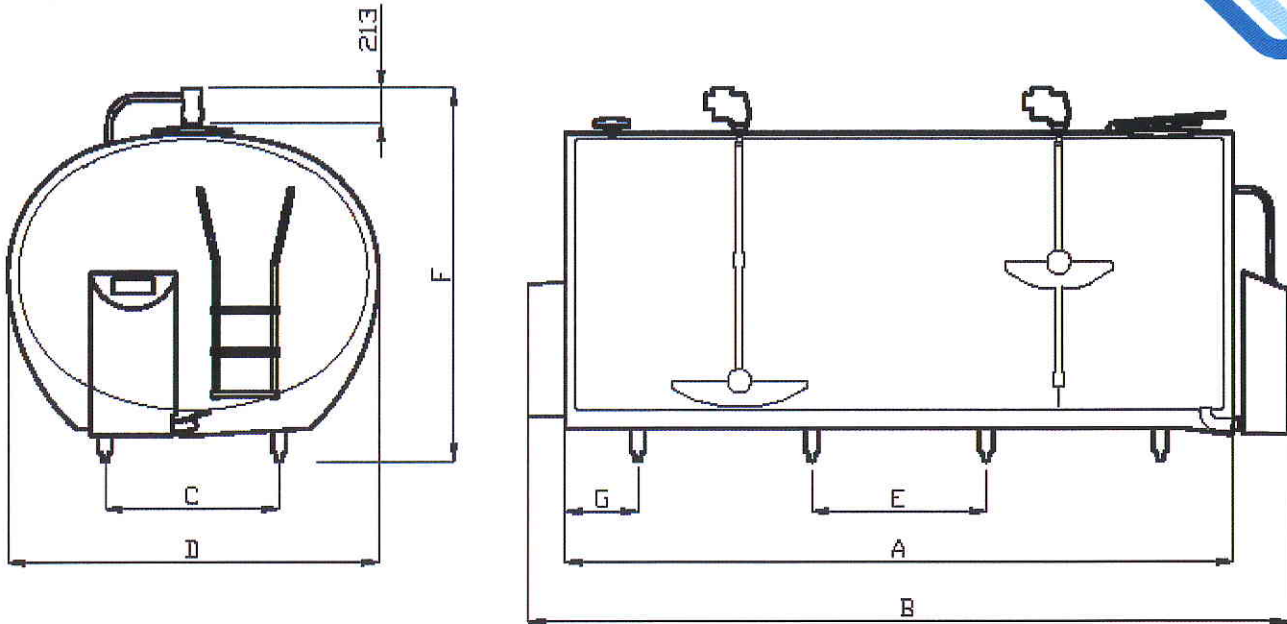


Vask

- ›Automatiske doseringspumper for rengøringsmidler standard, ekstrem nøjagtig dosering af rengøringsmidler giver et lavt forbrug.
- ›Automatisk vandniveauekontrol for optimalt vandindtag og lavt vandforbrug.
- › Kraftig, vertikalt monteret rustfri stål vaskepumpe, ingen risiko for påfrysning
- ›Pumpens styrke afhænger af antal røreblade:
 - 1 røreblad: 1.1 kW, 1 ~ 230V 50Hz
 - 2 røreblade: 1.5 kW, 1 ~ 230V 50Hz

Mulige optioner

- ›Ur for manuel køling og vask
- ›Bundindløb med kontraventil
- ›Advarselsbeskeder sendt med SMS
- ›Tank med fordampnerregulering med udstyr for AMS malkning
- ›Oculus 3 tankvagt til at overvåge alle tank funktioner
- ›PACAP digital volume indikation med LED display (se foto øverst)



REM/DX Dimensioner

Model	Max. kap. Liter	A mm	B mm	B+ mm	C mm	D mm	E mm	F mm	G mm	Ben Antal	Vægt Kg
1050	1125	1398	1899	3077	670	1308	932	1550-1585	233	4	220
1300	1393	1704	2205	3383	670	1308	845	1550-1585	424	4	295
1700	1715	2070	2571	3749	670	1308	1210	1550-1585	425	4	365
2100	2140	2553	3054	4232	670	1308	1690	1550-1585	426	4	412
2600	2653	1911	2412	3590	750	1660	1210	1852-1972	351	4	437
3100	3186	2271	2772	3950	750	1660	1440	1852-1972	416	4	500
3800	3944	2503	3004	4182	934	1800	1690	1840-1960	407	4	590
4400	4562	2873	3374	-	934	1800	1050	1840-1960	387	6	667
5000	5128	3213	3714	-	934	1800	1210	1840-1960	397	6	730
RS 5000	5102	2380	2881	-	1050	2100	1580	2058-2178	400	4	750
6150	6321	2894	3395	-	1050	2100	1050	2058-2178	397	6	854
7200	7369	3354	3855	-	1050	2100	1210	2058-2178	467	6	901
RS 8000	8159	3140	3641	-	1050	2233	870	2208-2328	265	8	1065
8200	8406	3809	4310	-	1050	2100	1050	2058-2178	330	8	1090
9000	9566	3681	4182	-	1050	2233	1050	2208-2328	266	8	1160
10000	10482	4021	4522	-	1050	2233	1050	2208-2328	436	8	1229
12000	12602	4810	5311	-	1050	2233	1050	2208-2328	305	10	1450
15000	15762	5986	6487	-	1050	2233	1050	2208-2328	368	12	1800

B+: med påbygget køleaggregat.

Med ECO VASK: B + 190 mm.

REM/DX fås i 2, 4 & 6 malkninger og AMS malkning.

RS/DX fås i 4 & 6 malkninger og AMS malkning.

REM/DX 1050-5000: 1 røreblad indeholder 1 rotojet sprøjtekugle.

REM/DX 6150-8000: 1 røreblad indeholder 2 rotojet sprøjtekugler.

REM/DX 8200-15000: 2 røreblade indeholder 4 rotojet sprøjtekugler.

Ret til ændringer forbeholdes. Fotos og beskrivelser er vejledende og er måske ikke altid tilsvarende de leverede enheder.

a·z·TRADING

KØL OG FRYSS TIL ERHVERV OG INDUSTRI

Damgade 73B – DK-6400 Sønderborg

Tlf.: +45 74 43 00 55 – Fax.: +45 74 43 00 45

azt@a-z-trading.dk – www.a-z-trading.dk

MÆLKEKØLETANK med ISVANDS KØLING

REM/DIB

3800 - 15000 l

Beskrivelse

- ›Horizontal tank med lasersvejset effektiv fordampner, specielt for isvandskøling.
- ›Fremstillet af rustfrit stål 18/10 – AISI 304
- ›Understel med stabil benkonstruktion og justérbare ben (standard 2 % fald)
- ›Fladt mandehul og svingbart låg med gummipakning
- ›Aftagelig luftventil
- ›2 studser, Ø = 80 mm i mandehulslåg + bagerste top for luftventil/mælkeindløb.
- ›Stort tankudløb NW 80, udløb med butterflyventil og "omløbsvask" af studs. Tankbilitilslutning 2", 2 ½" eller 3".
- ›"Udløb med vask" let at opnormere (ingen svejsning). Forøget brugtpris.
- ›Alle modeller har en rustfri stål stige
- ›Tank i overensstemmelse med EN 13732 standard

Tank styring og display

- ›Alle elektriske tank komponenter 1 ~ 230V – 50Hz (andre volt / frekvenser på forespørgsel)
- ›Mælketemperatur styring med elektronisk DOLPHIN styring
- ›Digital temperatur indikation med stort LCD display
- ›Dyb køling
- ›To justérbare set points (3.2 °C og 1.9 °C)
- ›Fuld automatisk logning af køling, vask og fejl

Køling og omrøring

- ›Mange fordele ved køling med isvand.
- ›En separat isbank sørger for isvandet
- ›Meget hurtig køling uden risiko for påfrysning selv med den mindste mængde mælk
- ›En høj køle kapacitet er garanteret
- ›Antallet af røreværksmotorer afhænger af tankens volume (se tabel tank dimensioner)
- ›Tanke over 14000 liter har to separate kølekredse

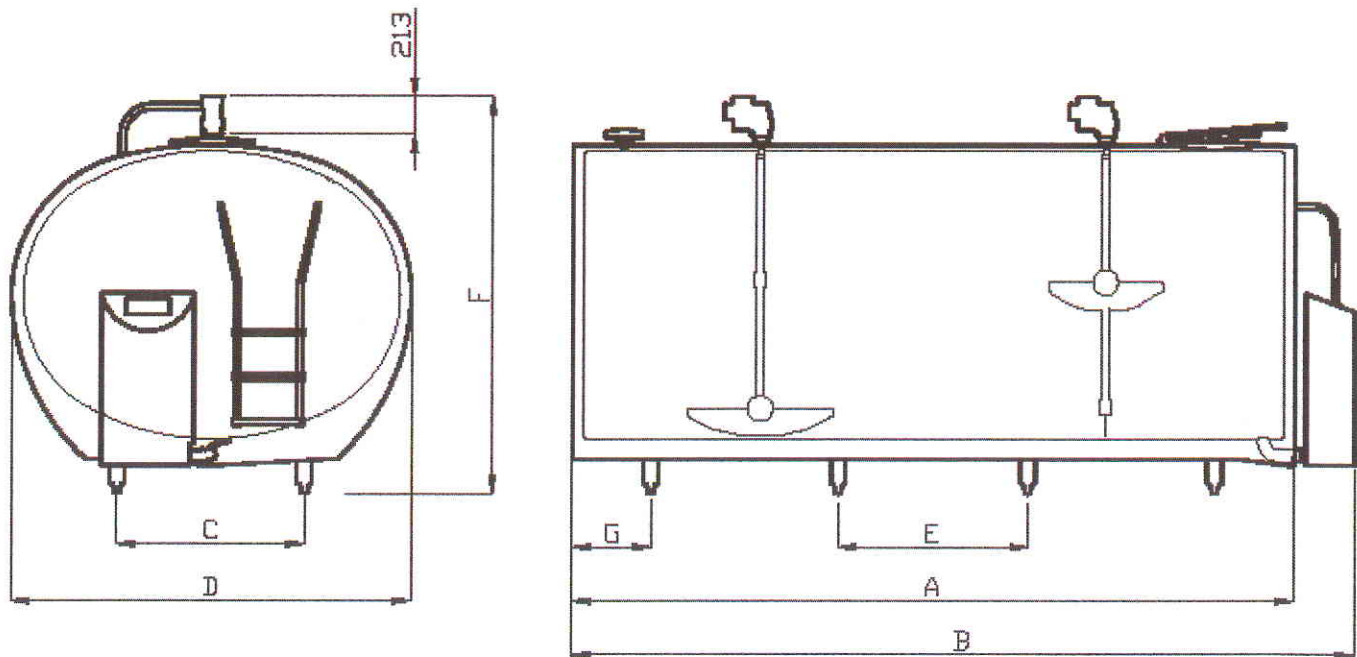


Vask

- ›Vask med 2 stk. doseringspumper standard i Danmark.
- ›Automatisk vandniveauekontrol for optimal fyldning og lavt vandforbrug
- ›Højtryks dynamic Packo-ROTOJET system med sprøjtekugler i røreblad(-e)
- ›Vertikal monteret rustfri stål vaskepumpe, ingen risiko for påfrysning
- ›Pumpestyrke afhænger af antal røreblade:
 - 1 røreblad: 1,1 kW, 1 ~ 230V 50Hz
 - 2 røreblade: 1,5 kW, 1 ~ 230V 50Hz

Mulige optioner

- ›Advarsels meddelelser sendt med SMS
- ›Ur for manuel køling og vask (standard i Danmark).
- ›ECO-VASK kort vask
- ›Tank med udstyr for AMS malkning
- ›OCULUS tankvagt til at overvåge alle tankfunktioner
- ›PACAP digital volume indikation med LED display (se foto øverst)



REM/DIB Dimensioner

Model	Max. kap. Liter	A mm	B mm	C mm	D mm	E mm	F mm	G mm	Ben Antal	Vægt Kg
3800	3944	2503	3050	934	1800	1690	1840-1960	402	4	590
4400	4562	2873	3420	934	1800	1050	1840-1960	382	6	667
5000	5128	3213	3760	934	1800	1210	1840-1960	392	6	730
RS 5000	5102	2380	3026	1050	2100	1580	2058-2178	400	4	750
6150	6321	2893	3440	1050	2100	1050	2058-2178	392	6	854
7200	7369	3354	3900	1050	2100	1210	2058-2178	462	6	901
RS 8000	8159	3140	3686	1050	2233	870	2208-2328	259	8	1065
8200	8406	3809	4355	1050	2100	1050	2058-2178	324	8	1090
9000	9566	3681	4227	1050	2233	1050	2208-2328	260	8	1160
10000	10482	4011	4557	1050	2233	1050	2208-2328	425	8	1229
12000	12602	4810	5356	1050	2233	1050	2208-2328	305	10	1450
15000	15762	5986	6532	1050	2233	1050	2208-2328	368	12	1800

Med ECO VASK: B + 190 mm.
Fås i 2, 4 & 6 malkninger samt AMS malkning.

Ret til ændringer forbeholdes. Fotos og beskrivelser er vejledende og er måske ikke altid tilsvarende de leverede enheder

REM/DIB 3800-5000: 1 røreblad med 1 rotojet sprøjtækugle.
REM/DIB 6150-8000: 1 røreblad med 2 rotojet sprøjtækugler.
REM/DIB 8200 – 15000: 2 røreblade med 4 rotojet sprøjtækugler.

a·z·TRADING

KØL OG FRYSE TIL ERHVERV OG INDUSTRI

Damgade 73B – DK-6400 Sønderborg
Tlf.: +45 74 43 00 55 – Fax.: +45 74 43 00 45
azt@a-z-trading.dk – www.a-z-trading.dk